

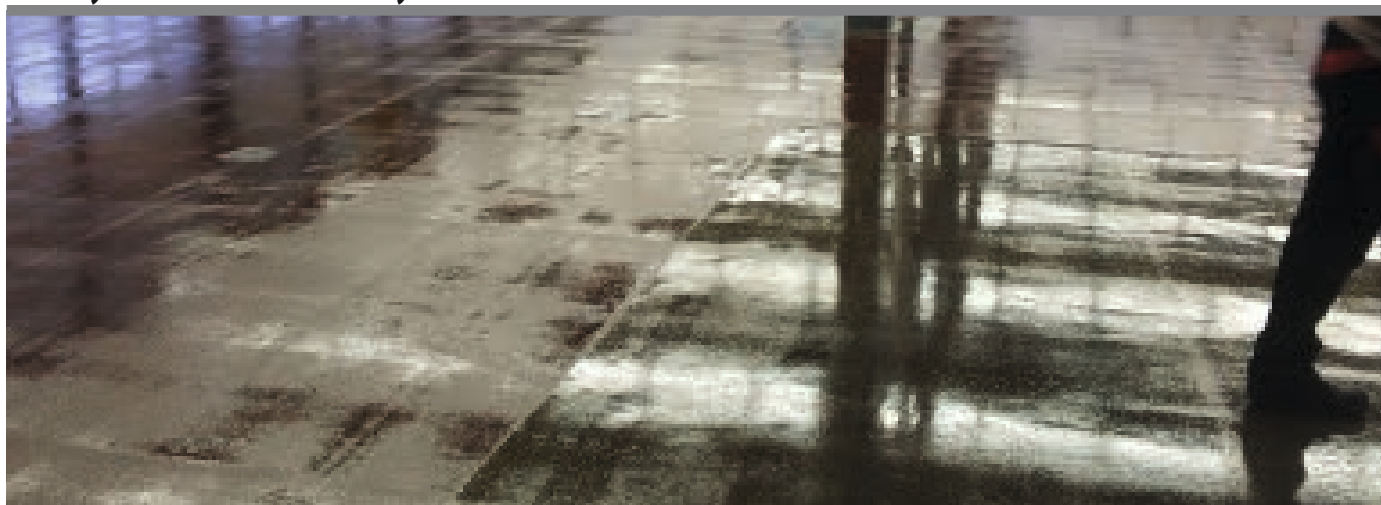
Powłoki do ochrony betonu:

## Innowacyjne produkty w niemieckim oddziale firmy Chesterton – Podkłady do betonu o niskiej zawartości lotnych związków organicznych do wszechstronnych zastosowań

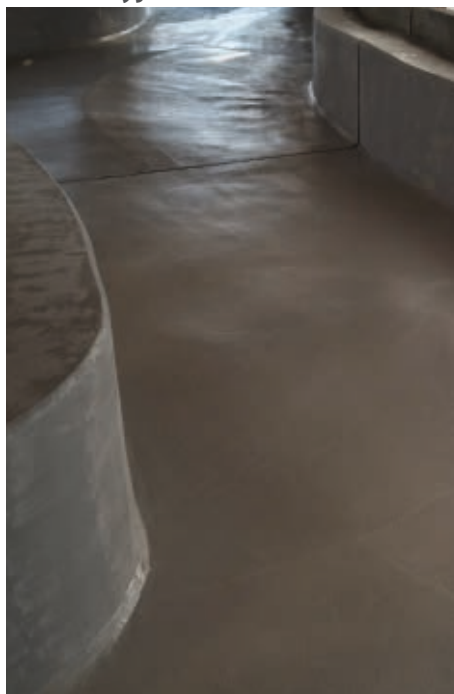
Chesterton International Polska sp. z o.o.

Al. W. Korfantego 191  
40 - 153 Katowice

[www.chesterton.com.pl](http://www.chesterton.com.pl)



» Oferujemy idealny podkład dla różnorodnych systemów ochrony betonu z naszych linii powłok ARC i CP. Nasze dotychczasowe rozwiązania zostały znacznie ulepszone. CP-Synthofloor 8010 Plus i CP-Synthofloor 8016 Plus to produkty do gruntowania bez dodatku alkoholu benzylowego; zawartość lotnych związków organicznych jest niższa niż 1%, są praktycznie bezemisyjne!



### Optymalne podłoże pod każdą powłokę betonową – zalety naszych nowych podkładów

- » Zawartość lotnych związków organicznych < 1 %, bez dodatku alkoholu benzylowego
  - praktycznie bezemisyjne
- » Bezpieczne w stosowaniu
  - brak szkodliwych oparów
  - brak nieprzyjemnych zapachów podczas użytkowania
- » Wszechstronne zastosowanie
  - jako podkład i warstwa właściwa
  - na „świeżym” betonie i betonie o wilgotności resztkowej max. 6%
- » Doskonała odporność mechaniczna
  - wysoka wytrzymałość na ściskanie - doskonała odporność chemiczna
  - odporność na wodę/ścieki, zasady, oleje mineralne, roztwory soli, rozcieńczone kwasy, smary i paliwa



Kontakt z Chesterton Polska:

(32) 24 - 95 - 290 | sekretariat@chesterton.com.pl

### Szerokie możliwości zabezpieczeń przemysłowych posadzek betonowych

W swoim portfolio posiadamy wysokiej jakości systemy zabezpieczeń do różnego rodzaju betonu. Nasze innowacyjne podkłady to przyjazne dla środowiska rozwiązania dla następujących sektorów przemysłu:

- » Zbiorniki na ścieki, rury kanalizacyjne
- » Betonowe tace, zabezpieczenia wtórne
- » Szamba, separatory oleju i benzyny
- » Posadzki przemysłowe dla ruchu o dużym natężeniu
- » Posadzki antypoślizgowe
- » Posadzki produkcyjne z efektem antystatycznym
- » Posadzki odporne chemicznie
- » Posadzki spełniające wysokie wymagania higieniczne

