

## Powłoki do basenów:

### Nasza seria produktów PROGUARD: Długotrwała ochrona basenów zewnętrznych i zbiorników magazynowych na wodę basenową

Chesterton International Polska sp. z o.o.

Al. W. Korfantego 191  
40 - 153 Katowice

[www.chesterton.com.pl](http://www.chesterton.com.pl)



Seria produktów PROGUARD jest wykorzystywana w różnych projektach dla pełnej gamy basenów.

Gruboziarniste posadzki betonowe zamieniają się w kilku krokach w trwałe, estetyczne baseny, a wewnętrzne zbiorniki magazynowe zapewniają niezawodną funkcjonalność. Nasz partner, firma

Strohbeck GmbH z Kernern-Stetten w Niemczech, stale wykorzystuje nasze systemy do szerokiego zakresu zastosowań tego rodzaju.



Powłoki stosowane w basenach i zbiornikach na chlorowaną wodę, muszą charakteryzować się różnymi właściwościami odpornościami. W przypadku ciągłej eksploatacji wodoszczelne uszczelnienie podłoża betonowego jest równie ważne, jak niezawodna odporność na działanie chloru. W przypadku basenów wymagana jest ponadto dobra odporność na promieniowanie UV.

#### Szczegóły dotyczące aplikacji

- Projekt 1:** Basen/basen dla dzieci – Waiblingen/Niemcy  
**Produkty:** Primer - CP-SYNTHOFLOOR 8010  
 Powłoka - PROGUARD CN 200 biały/niebieski  
 Powłoka nawierzchniowa - PROGUARD 169 (PTC) biały/niebieski
- Projekt 2:** 4 zbiorniki magazynowe na wodę basenową - publiczny kryty basen DINamare, Dinslaken/Niemcy  
**Powierzchnia:** 33-50 m<sup>3</sup>  
**Produkty:** Podkład - CP-SYNTHOFLOOR 8010  
 Powłoka - PROGUARD CN200 w kolorze niebieskim  
 Szpachla/fuga - PROGUARD CN200-THIX, szary  
 Powłoka nawierzchniowa - PROGUARD CN200 w kolorze niebieskim



Chesterton Int., Polska sp. z o.o.

Mr. Kaz Gubas

Al. W. Korfantego 191

PL-40153 Katowice/Poland

Phone: +48 (0)32 2 49 53 70

Email: kazimierz.gubas@chesterton.com

Web: www.chesterton.com.pl

### Zastosowanie naszych systemów ochrony w basenach

Początkowo warstwa naszego podkładu CP-SYNTHOFLOOR 8010 jest nakładana za pomocą konwencjonalnych narzędzi ręcznych w celu nasycenia betonu. Po utwardzeniu powierzchnia została mechanicznie zszorstkowana w celu uzyskania profilu zakotwienia dla kolejnej warstwy naszej powłoki premium PROGUARD CN 200. Produkt ten jest nakładany metodą natrysku bezpowietrznego. Na koniec nasza powłoka nawierzchniowa PROGUARD 169 (PTC) została nałożona metodą natrysku na ten obszar. Oferuje ona doskonałą odporność na promieniowanie UV, a także wysoką stabilność chemiczną oraz jest dostępna w różnych gamach kolorystycznych. PROGUARD 169 (PTC) wykazuje wyjątkowo gładką i nieporowatą teksturę powierzchni; w ten sposób zapewniony jest długotrwały, wysoki poziom jakości ścian basenowych.

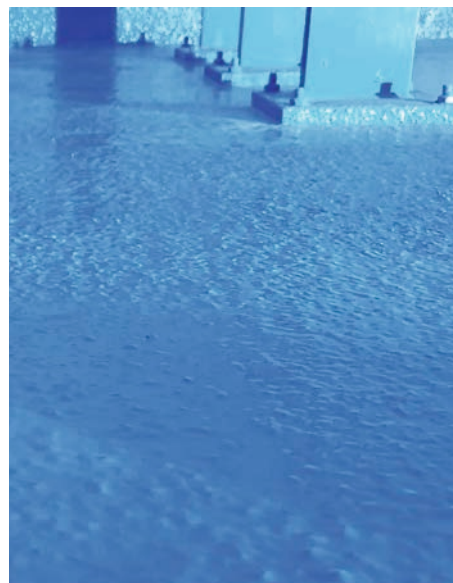
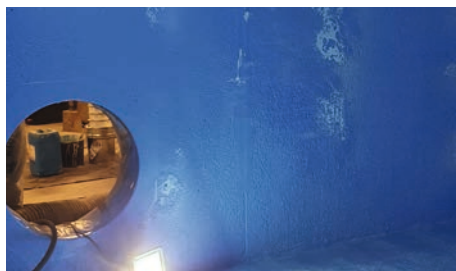


### Kontakt z Chesterton Polska:

(32) 24 - 95 - 290 | sekretariat@chesterton.com.pl

### Nasze produkty:

- CP-SYNTHOFLOOR 8010
- PROGUARD CN 200
- PROGUARD CN 200-THIX
- PROGUARD 169 (PTC)



### Ochrona zbiorników do przechowywania wody basenowej

W budynku publicznego krytego basenu DINamare w Dinslaken / Niemcy, 4 ogromne betonowe zbiorniki są wykorzystywane jako pośrednie magazyny chlorowanej wody basenowej. Tutaj firma Strohbeck GmbH przygotowała również szorstki beton za pomocą naszego podkładu CP-SYNTHOFLOOR 8010 przed nałożeniem powłoki PROGUARD CN 200 metodą natrysku bezpowietrznego. Do zamykania otworów termokurczliwych w wieloporowatym betonie, częściowo zastosowano nasz materiał do spoinowania PROGUARD CN 200-THIX. Następnie jeszcze jedna cienka warstwa PROGUARD CN 200 uzupełniła optymalną strukturę warstwy. Dzięki temu uzyskuje się doskonałe uszczelnienie do podłoża; chlorowana woda nie niszczy betonu.